

Projekt oświetlenia_MOD.306 Stacje Narciarskie Kluszkowce

Data: 09.10.2019
Edytor: Wojciech Czerwiński

LUXMAT Investment Sp. z o.o.
www.luxmat.pl
ul. Kórnicka 52
63-000 Środa Wlkp.

Edytor Wojciech Czerwiński
Telefon tel. kom. +48 608 742 738
faks
e-Mail w.czerwinski@luxmat.pl

Spis treści

Projekt oświetlenia_MOD.306 Stacje Narciarskie Kluszkowce	
Strona tytułowa projektu	1
Spis treści	2
Lista opraw	3
Scena zewnętrzna 1	
Oprawy (lista współrzędnych)	4
3D Rendering	5
Przedstawienie nieprawidłowych kolorów	6
Powierzchnie zewnętrzne	
Powierzchnia obliczeniowa 3	
Izolinie (E, prostopadle)	7
Obserwator GR	
Obserwator GR 1	
Podsumowanie	8

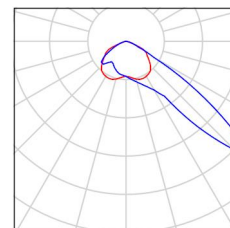
LUXMAT Investment Sp. z o.o.
www.luxmat.pl
ul. Kórnicka 52
63-000 Środa Wlkp.

Edytor Wojciech Czerwiński
Telefon tel. kom. +48 608 742 738
faks
e-Mail w.czerwinski@luxmat.pl

Projekt oświetlenia_MOD.306 Stacje Narciarskie Kluszkowce / Lista opraw

5 Ilość LENA LIGHTING S. A. 559303 QUEST PLUS
LED L ASN 20300lm IP66 840 SP10kV (144W)
Numer artykułu: 559303
Strumień świetlny (Oprawa): 20300 lm
Strumień świetlny (Lampy): 20300 lm
Moc opraw: 147.3 W
Klasyfikacja oświetleń CIE: 100
Kod Flux CIE: 43 86 99 100 100
Wyposażenie: 1 x LED GO 144W (Czynnik korekcyjny 1.000).

Ilustracje oświetleń znajdziesz w naszym katalogu oświetleń.



LUXMAT Investment Sp. z o.o.
www.luxmat.pl
ul. Kórnicka 52
63-000 Środa Wlkp.

Edytor Wojciech Czerwiński
Telefon tel. kom. +48 608 742 738
faks
e-Mail w.czerwinski@luxmat.pl

Scena zewnętrzna 1 / Oprawy (lista współrzędnych)

LENA LIGHTING S. A. 559303 QUEST PLUS LED L ASN 20300lm IP66 840 SP10kV (144W)

20300 lm, 147.3 W, 1 x 1 x LED GO 144W (Czynnik korekcyjny 1.000).

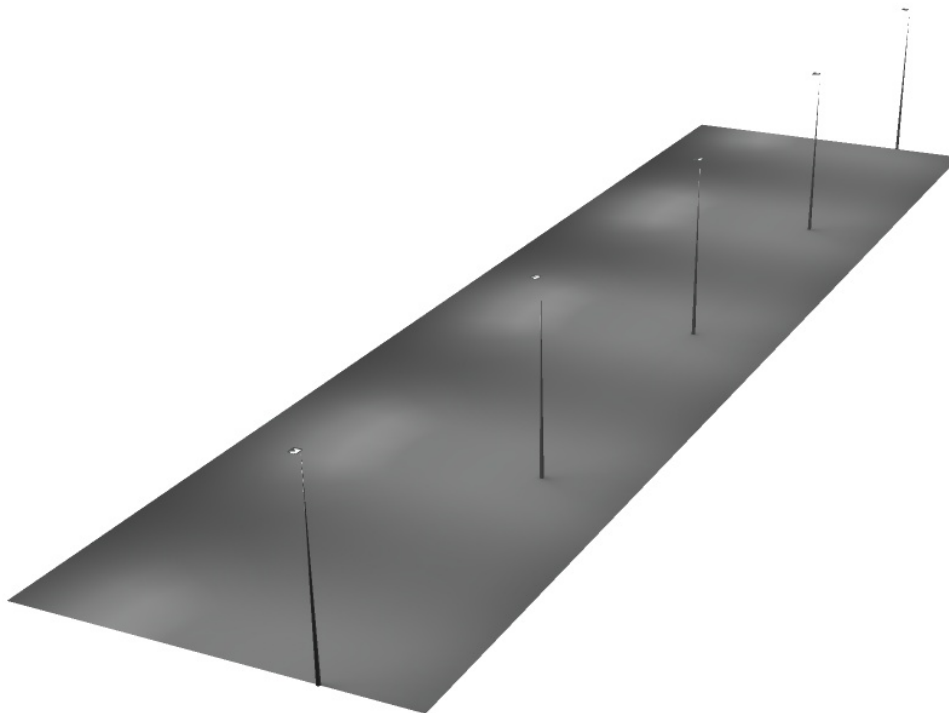


Nr.	Pozycja [m]			Rotacja [°]		
	X	Y	Z	X	Y	Z
1	576.275	642.266	10.000	0.0	0.0	0.0
2	596.275	642.266	10.000	0.0	0.0	0.0
3	616.275	642.266	10.000	0.0	0.0	0.0
4	636.275	642.266	10.000	0.0	0.0	0.0
5	656.275	642.266	10.000	0.0	0.0	0.0

LUXMAT Investment Sp. z o.o.
www.luxmat.pl
ul. Kórnicka 52
63-000 Środa Wlkp.

Edytor Wojciech Czerwiński
Telefon tel. kom. +48 608 742 738
faks
e-Mail w.czerwinski@luxmat.pl

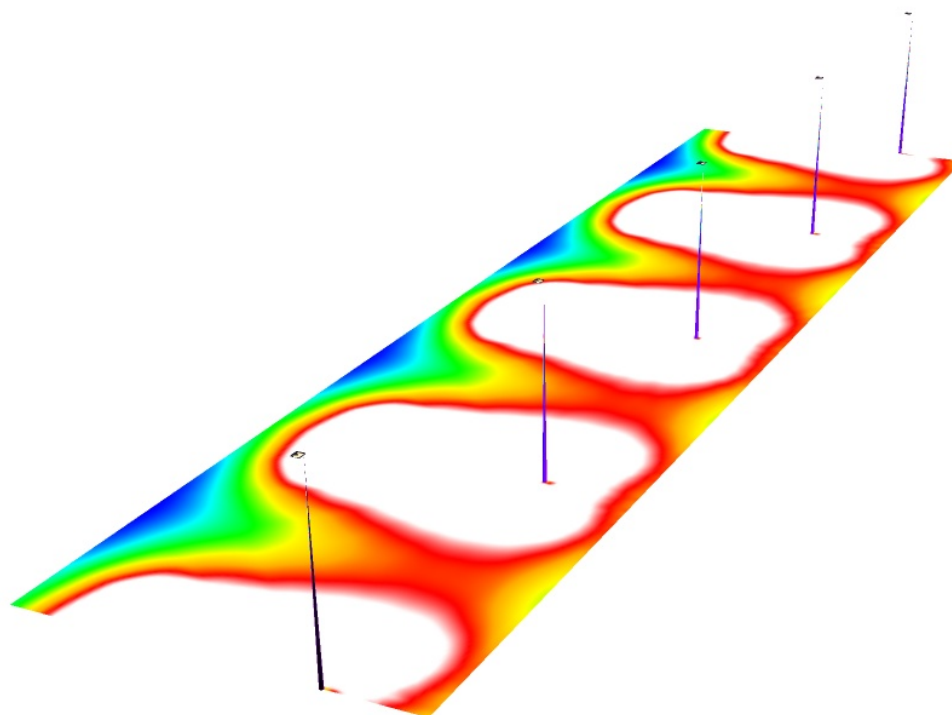
Scena zewnętrzna 1 / 3D Rendering



LUXMAT Investment Sp. z o.o.
www.luxmat.pl
ul. Kórnicka 52
63-000 Środa Wlkp.

Edytor Wojciech Czerwiński
Telefon tel. kom. +48 608 742 738
faks
e-Mail w.czerwinski@luxmat.pl

Scena zewnętrzna 1 / Przedstawienie nieprawidłowych kolorów



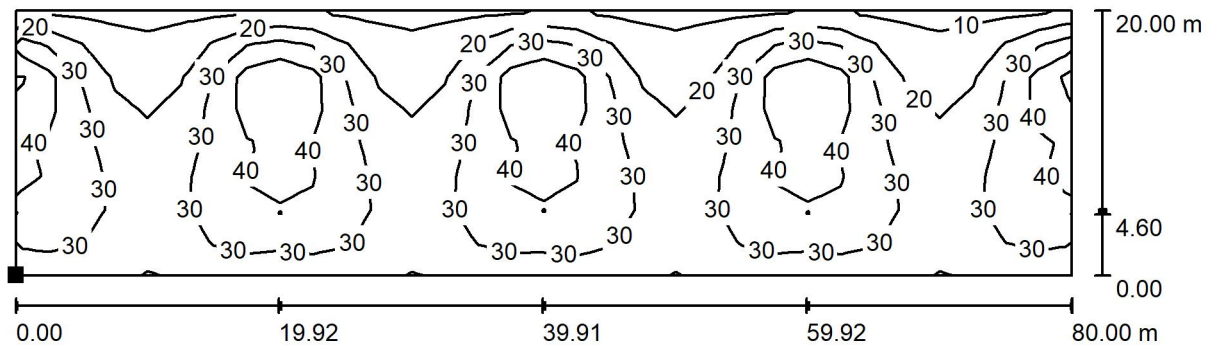
0 3.75 7.50 11.25 15 18.75 22.50 26.25 30

lx

LUXMAT Investment Sp. z o.o.
 www.luxmat.pl
 ul. Kórnicka 52
 63-000 Środa Wlkp.

Edytor Wojciech Czerwiński
 Telefon tel. kom. +48 608 742 738
 faks
 e-Mail w.czerwinski@luxmat.pl

Scena zewnętrzna 1 / Powierzchnia obliczeniowa 3 / Izolinie (E, prostopadle)



Wartości Lux, Skala 1 : 572

Położenie powierzchni w scenie zewnętrznej:
 Zaznaczony punkt:
 (576.259 m, 637.268 m, 0.000 m)

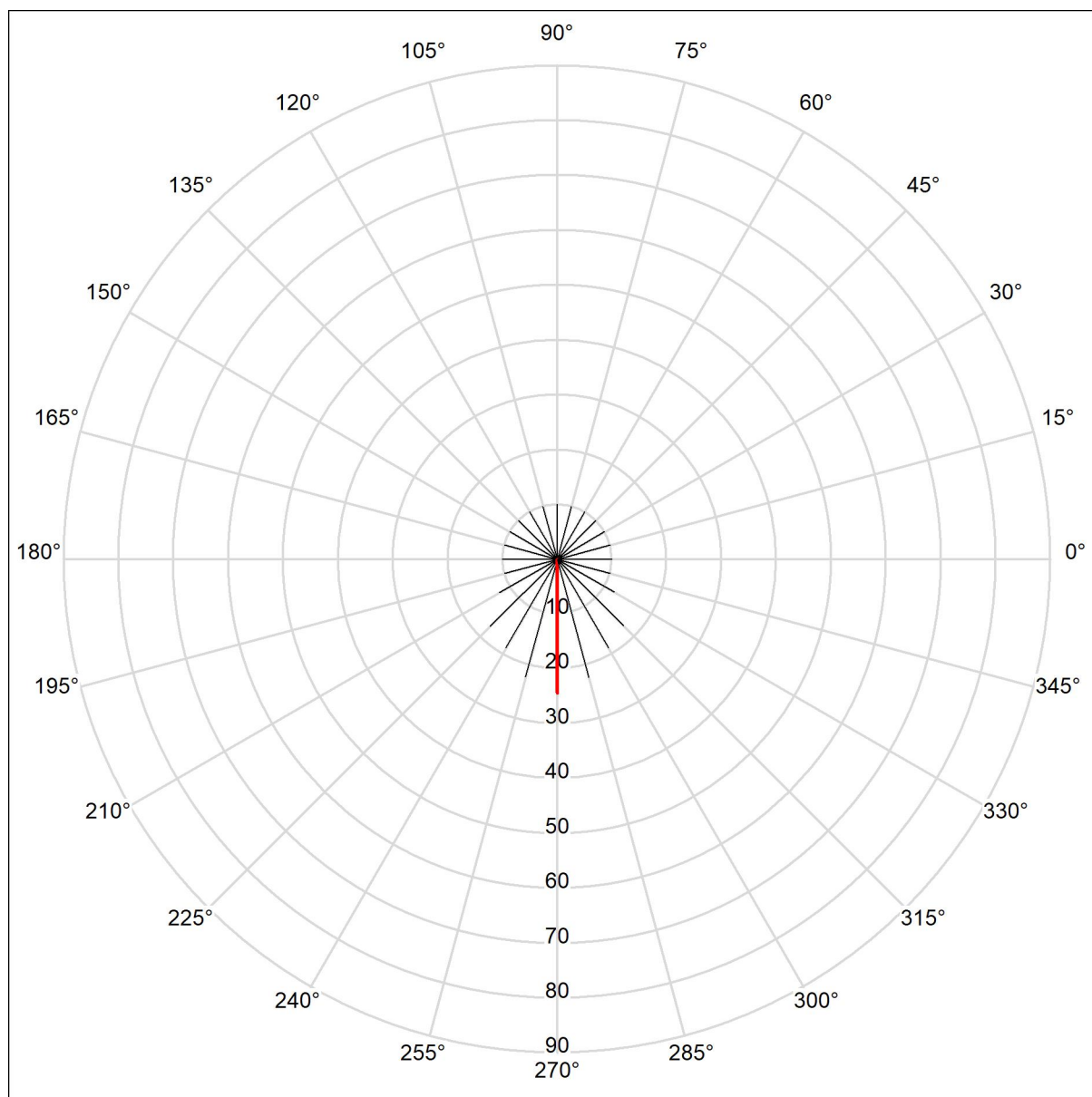
Siatka: 32 x 8 Punkty

E_m [lx]	E_{min} [lx]	E_{max} [lx]	E_{min} / E_m	E_{min} / E_{max}
30	9.54	53	0.322	0.178

LUXMAT Investment Sp. z o.o.
 www.luxmat.pl
 ul. Kórnicka 52
 63-000 Środa Wlkp.

Edytor Wojciech Czerwiński
 Telefon tel. kom. +48 608 742 738
 faks
 e-Mail w.czerwinski@luxmat.pl

Scena zewnętrzna 1 / Obserwator GR 1 / Podsumowanie



Położenie obserwatora na scenie zewnętrznej:



Pozycja: (616.255 m, 657.266 m, 1.500 m)

Obszar kąta widzenia: 0.0 ° - 360.0 °, Odległość kroków: 15.0 °, Kąt nachylenia: -2.0 °

Oślepienie: Min.: <10, Maks.: 24

Obliczona ekwiwalentna luminancja zaciemniająca otoczenia opiera się na przypuszczeniu, że otoczenie posiada całkowicie rozproszony charakter odbicia (według EN 12464-2).